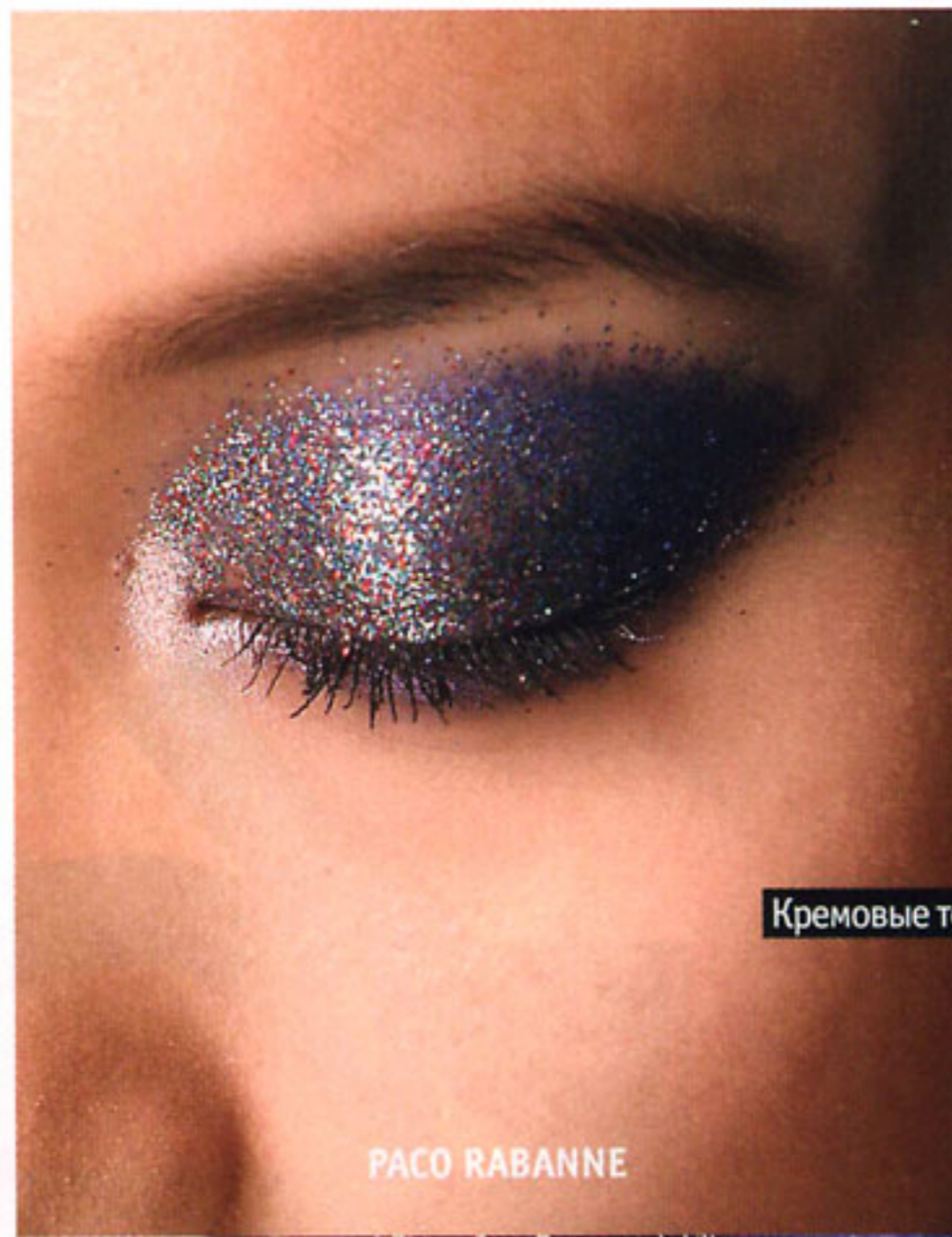


МЕТАЛЛ

Плотные тени с металлическим эффектом, рассыпчатый блеск и даже стразы – визажисты в этом сезоне явно вдохновлялись футуристическими образами. Обрати внимание на технику нанесения теней: они покрывают все подвижное веко и доходят почти до бровей, а контур глаза визуально “вытягивается” не к вискам во внешних уголках глаз, а вверх, в зоне внутренних.



LIM



Кремовые тени **Clinique Lid Smoothie**
№06, 1200 руб.

PACO RABANNE



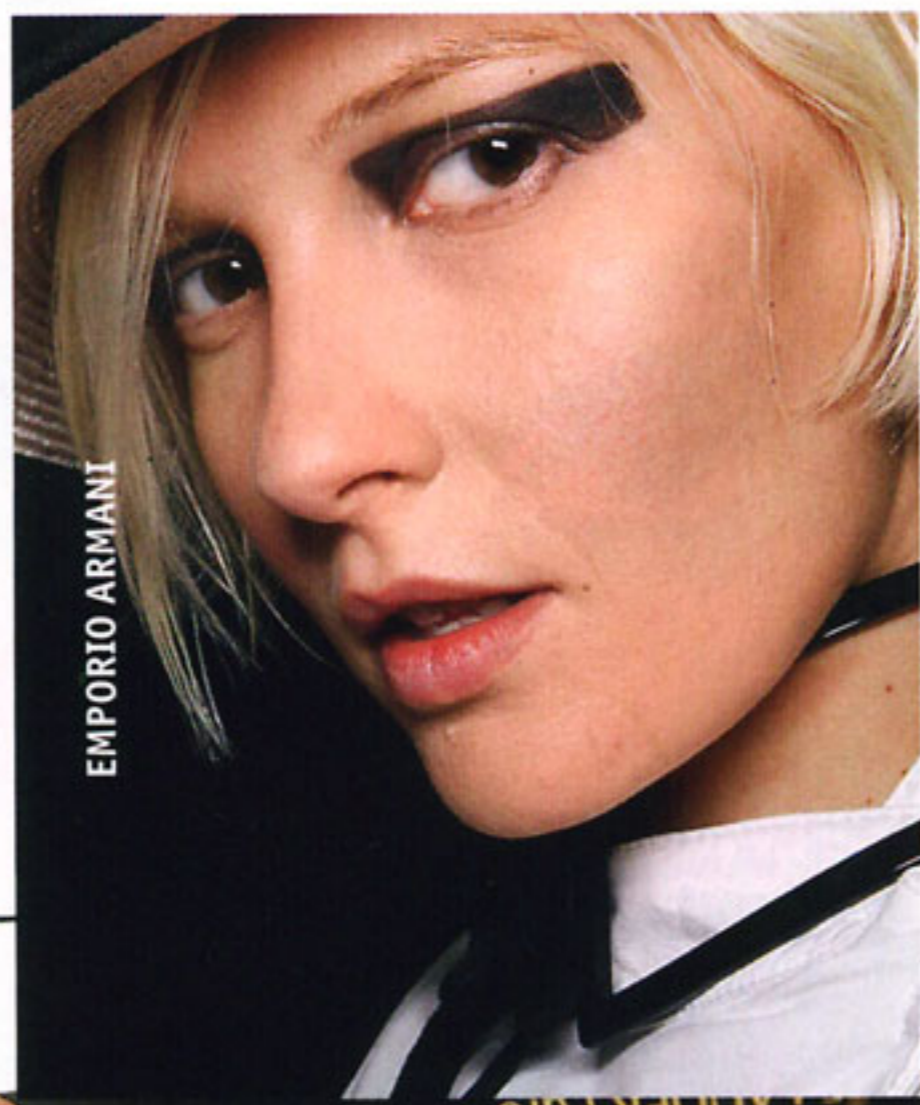
Карандаш-кайал **Yves Rocher Crayon Regard**
№51, 150 руб.

JUST CAVALLI

Кисть-карандаш **Dolce & Gabbana**, 1240 руб.



Тушь **Shiseido Perfect Mascara Full Definition**, black, цена по запросу



EMPORIO ARMANI

Карандаш **Estée Lauder Pure Color Intense**,
dramatic black, 1000 руб.

ДРАМА

Черный мягкий карандаш, тушь для ресниц и чуть-чуть фантазии – так получается самый драматичный вечерний образ. Шарлотт Виллер, ведущий визажист Maybelline New York, советует дополнительно подчеркнуть линию бровей: “Ультрачерные смоку eyes и выделенные широкие брови привлекают внимание именно к верхней части лица. С таким макияжем невозможно остаться незамеченной!”