

Die US-Aktrice (23) liebt **Metallic-Eyes** und **Nude-Lips**: Mal trägt sie glitzernden **Silber-Eyeshadow**, mal die smokey Variante mit einem zarten Lippenstift in **Rosé**

1 TAG CHLOË GRACE MORETZ

2 Looks



Lunch

14.04 Uhr

SO GEHT'S

1 Den Teint zunächst mit einer **Foundation** grundieren, anschließend mit **Puder** mattieren.

2 **Silberfarbenen Metallic-Eyeshadow** auf das bewegliche Lid geben. Mit einer Wimpernzange die Lashes in Form bringen und mit **schwarzer Mascara** kräftig tuschen.

3 Eine **softe Rosenholz-Nuance** betont die natürliche Lippenfarbe.

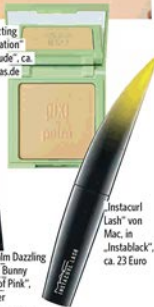
TIPP

Etwas Rouge auf den Wangen rundet den Look ab und verleiht Frische.

„Colour Correcting Powder Foundation“ von Pixi, in „Nude“, ca. 24 Euro, douglas.de



„Jinted Luxe Balm Dazzling Sip“ von Rouge Bunny Rouge, in „Sip of Pink“, ca. 29 Euro, über rougebunnyrouge.com



„Instacurl Lash“ von Mac, in „Instablack“, ca. 23 Euro



Party

23.15 Uhr

SO GEHT'S

1 Für eine samtige Haut Unebenheiten mit **flüssiger Foundation** und **Concealer** abdecken.

2 Das bewegliche Lid mit **grafitfarbenem Lidschatten** grundieren und die äußere Lidfalte in **Dunkelgrau** schattieren. Kajal auf die Wasserlinie setzen und die Augenbrauen mit einem getönten Gel in Form bürsten.

3 Schimmernden **Lippenstift** in **zartem Rosé** auftragen.

TIPP Damit der Lidschatten hält, eine Base verwenden.



„Eyebrow Gel“ von BeYu, in „Brown“, ca. 7 Euro



„Most Wanted Eyeshadow Palette (to Go)“ von Artdeco, in „Trend“, ca. 15 Euro



„Le Rouge Perfecto“ von Givenchy, in „Perfect Pink“, ca. 35 Euro