



### Kuidas pintsleid hooldada ja kaua need vastu peavad?

Kvaliteetne meigipintsel on investering, seepärast tasuks tema eest ka väärikalt hoolt kanda. Muidu muudavad pintsliste jäänud naharasu ja meigijäägid karvad hapraks, need kaotavad elastsuse ja murduvad, rääkimata ebahügieenilisusest.

"Pintsliste vastupidavus olenebki sellest, kuidas neid hooldada," räägib Meelis Krik. "Minu pintsleid on oma tööd teinud hästi juba 18 aastat, ja loodan, et teevad ka järgmised 18!"

Kodus võiks Meelise sõnul puhastada pintsleid sama šampooni, millega oma juukseid pesed. "Kui kasutate pintsleid ainult enda ja mitte näiteks sõbrannade meikimiseks ning valid iga päev ühed ja samad toonid, piisab, kui pesed pintsleid korra nädalas," soovib Meelis. "Kui aga kasutate igapäevaselt eri toone,



Meelis.



Karim.

peaks ka pintsleid puhastama iga kord pärast meigi tegemist."

Meelise sõnul on loomulikult olemas ka spetsiaalsed pintsliste puhastusvahendid, mis pintsliste eluiga pikendavad.

Dr. Hauschka meigikunstnik Karim lisab, et kes peseb pintsli tihti, ärgu tehku karvu märjaks kogu ulatuses, muidu võib liim karvade kinnituskohalt ülemäära vara lahti anda. Liigne vesi tuleks tema sõnul pintslikarvadest aga mitte välja väänata, vaid õrnalt muljuda – suunaga pintsli tippu poole, et see saaks võtta oma algse kuju. Kuivatamiseks tuleb meigiabilised panna kas riidele või paberrätile lebama, mitte püsti topsikusse. Pintsli nn kiirpuhastuseks soovib Karim pihustada sellele näovett, lasta veidi mõjuda ja pühkida siis pintsel rätikuisse puhtaks.

mõnusalts ja mugavalt värvu näole kanda. Rihanna poolt **M.A.C-ile** loodud meigikollektsiooni limiteeritud koguses valminud pintsliit **Duo Fibre Face** (53 €). **Gueralaini The Powder Brush** (53 €) pintsliit, millega on mugav peale kanda nii tolm- kui ka kompaktpuudrit.

### PÕSEPUNAPINTSEL

Kui tahad jumestades tuua välja oma kauneid näojooni, on põsepunapintsel hädavajalik. Sellega on imehea nägu optiliselt modelleerida, kandes kas heledamat või tumedamat puderdjat meigitoodet juuksepiirile, meeukohtadele, ninakülgedele, suu ümber, lõuale ja mõistagi põsesarnade alla.

### Nipp Karim Sattarilt:

Silmameigi parandamiseks või kinnitamiseks – et see kestaks kauem ega pudeneks – võta põsepunapintslile veidi tolmpuudrit ja tõmba kergelt üle laugude.

### Proovi:

**Dr. Hauschka** põsepunapintslit (18,45 €), mis võtab oma naturaalseste karvade külge ruuzi või helendavat puudrit just nii palju, kui ühtlase tulemuse saamiseks vaja.

**Japonesque'i Pro Blush Brush** (36,36 €) naturaalsest harjastest pintsliit tolmpuudri, põsepuna ja päikesepuudri pealekandmiseks. Samuti on see ideaalne valgustpeegeldava efekti loomiseks, kontuuri tegemiseks ja hatutamiseks.

**Diori Blush brush** (45,78 €) viituse kujuga pintsliit, mille ülipehmed harjased võimaldavad perfektselt ja täpselt värvuda põsesarnu.

**Make Up Factory Blush Brush** (18,35 €) Mongoolia kitse karvade põsepunapintslit, mille lai ja ümar kuju aitab täpselt järgida näo kontuure.

**Gueralaini** luksuslikku põsepunapintslit (42 €), mis järgib kenasti näo kuju ja võtab enda külge täpselt paraja koguse värvu.

### SUUR LAUVÄRVIPINTSEL

Suur lauvärvipintsel on hea selleks, et kanda kogu laule ühtlaselt lauvärvi või hatjutada eri toone. Samuti saab selle abil lauvärviga esile tõsta kaunist kulmukaart.

### Nipp Karim Sattarilt:

Lauvärvipintsel sobib lisaks kogu laupinna katmisele suurepäraselt rõhkude lisamiseks nii laugudele kui ka põsesarna kohale. Kulmude väljajoonistamiseks võta pintsliile oma loomulike kulmuvärvile lähedast tooni lauvärvi ja täida sellega kulmudes olevad tühimikud.

Huuletele viimase lihvi andmiseks tõmba pintsliile veidi tolmpuudrit ja kanna seda huule keskkohale.

### Proovi:

**Dr. Hauschka** naturaalsest karvadest lauvärvipintslit (20,50 €), mille lapik kuju



Ungaro.

Anthony Vaccarello.

Thierry Mugler.

ja kumer tipp lubavad suurema vaevata tõmmata värvu nii kogu lau pinnale kui ka eri toone omavahel hatjutada.

**The Balmi Give Grease a Chance** nn kõikühes lauvärvipintslit (29,80 €), mille üks pool on ideaalne värvide pealekandmiseks ja teine, spetsiaalne kahekiulise tehnoloogiaga pintsliit, passib värvide hatjutamiseks.

**Rouge Bunny Rouge Large Shader** laia ponikarvadest lauvärvipintslit (23 €), mis aitab värvu sujuvalt peale kanda ja hatjutada.

### VÄIKE LAUVÄRVIPINTSEL

Väike lauvärvipintsel aitab teha täppistööd – rõhutada mõne tumedamat tooni lauvärviga ülemist ja alumist ripsmejoont, tõmmata lauvärvi laukurrule, kanda

seda silma välisnurka ning pilgu eriliselt sügavaks muutmiseks ülalau sisenurka.

### Nipp Karim Sattarilt:

Väikese lauvärvipintsliga saab silmameigi tegemisel rõhkude asetamiseks kanda lauvärvi heledamat tooni veatult kas silma sisenurka või kulmukaarte alla.

### Proovi:

**Japonesque'i Mineral Smudger&Detailer Brush** (15,91 €) pintsliit,

mis sobib hästi värvide hatjutamiseks, joonte ja servade pehmenemiseks ning ka pulbrist mineraalse meigi pealekandmiseks.

**Make Up Factory** naturaalsest nügise- ning Toray sünteetiliste karvadega väikest lauvärvipintslit (10,50 €), mis on ideaalne lauvärvi täpselt pealekandmiseks.

**Rouge Bunny Rouge Mini Shader** (19 €) ponikarvadest väikest pintsliit, mida võib kasutada kuivana pehmems fookusefekti või märjana dramaatilisema tulemuse saavutamiseks.

### HUULEPINTSEL

Huulepintsliga saab tõmmata huuletele puhta ja täpse kontuuri ning huulepinna seejärel ühtlaselt ja kaunit huulevärviga katta. Veel tuleb ta appi, kui on vaja varjata peitekreemiga väiksemaid iluvigu, pigmentdilaigukeid ja tumedaid silmaaluseid või tumedat silma sisenurka.

### Nipp Karim Sattarilt:

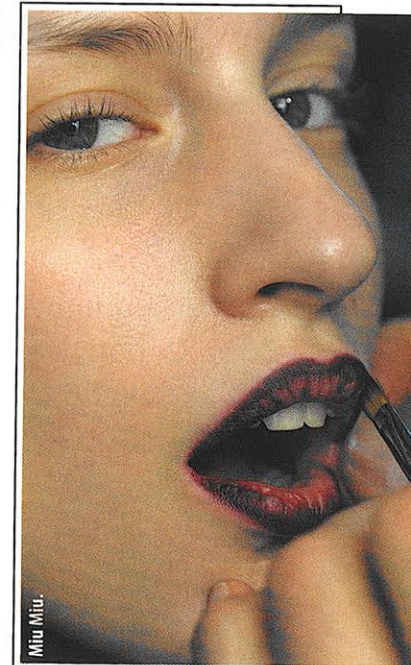
Huulepintslit saab lisaks tema põhiotstarbele kasutada kulmudes olevate tühimike värvimiseks.

### Proovi:

**Chaneli Pinceau Lévrés Rétractable** nn keeratavas vutlaris huulepintslit (27,90 €), mida on eriti mugav (ja hügieeniline!) kaasas kanda.

**Diori Lip brush** (26,45 €) peent huulepintslit, mis mõeldud huulepulga ja huuleläike täpselt ning ühtlaseks pealekandmiseks.

**Rouge Bunny Rouge** sooblikarvadega huulevärvipintslit (24 €), mille suurus ja kiudude pikkus tagab selle, et saad luua ideaalse volüümi kas siis huulepulgaga, läikega või mõlemaid kombineerides. ■



Miu Miu.

### NB!

### Rouge Bunny Rouge meigikunstnike nipp huulte värvimiseks:

Kanna kõigepealt huuletele jumestuskreemi, et siis veatult lõuendile maalida Amori vibu. Kontuur joonista huuletele heledama pliitsiga kui valitud huuleläike või huulepulka, seejärel kata huuled hoolikalt värviga. Et huuled näiksid täidlasemana, kasuta veidi väga heledat või sädelevat tooni alumise ja ülemise huule keskel.

